

Rückschlagventil-Gehäuse

für RVE- bzw. RKVE-Ventile



Motrac Hydraulik GmbH
Siemensring 87 - D-47877 Willich
fon +49-(0)2154-8162.0 - fax +49-(0)2154-8162.499
e-mail info.mhw@motracindustries.com
internet www.motracindustries.com

IC-200-000

(Änderungen vorbehalten)



Nenndruck: 350 bar
500 bar auf Anfrage

Beschreibung:

Rueckschlagventil in Ganzstahlausfuehrung mit Sechskantgehaeuse. Sie geben in einer Richtung den Durchfluss frei und sperren die Gegenrichtung leckoeffrei ab.

Es gibt 2 verschiedene Ausfuehrungen:

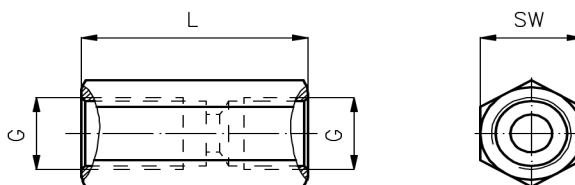
RVi: mit Innengewinde fuer Rohrleitungsbau

RVV: mit Innen- und Aussengewinde zum Einschrauben in Ventile mit freiem Abfluss vom Ventil.

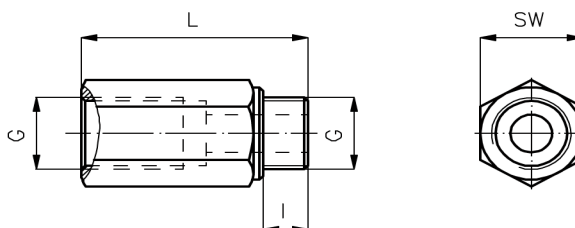
Technische Daten:

Einbaulage: beliebig
Druckmittel: HL-Hydraulikoel nach DIN 51524 T1 (ISO TC 131)
Viscositaetsbereich: 10 ... 500 cSt
Temperaturbereich: -30°C ... 80°C

Abmessungen:



Typ	G	L	SW	fuer Ventiltyp	l/min
RVI-04	G 1/8"	45	17	RVE-04 bzw. RKVE-04	8
RVI-06	G 1/4"	60	19	RVE-06 bzw. RKVE-06	15
RVI-08	G 3/8"	60	24	RVE-08 bzw. RKVE-08	30
RVI-10	G 1/2"	65	27	RVE-10 bzw. RKVE-10	50
RVI-16	G 3/4"	75	36	RVE-16 bzw. RKVE-16	80
RVI-25	G 1"	90	41	RKVE-25	
RVI-32	G 1 1/4"	125	46	RKVE-32	
RVI-40	G 1 1/2"	145	60	RKVE-40	



Typ	G	L	I	SW	fuer Ventiltyp	l/min
RVV-04	G 1/8"	45	10	17	RVE-04 bzw. RKVE-04	8
RVV-06	G 1/4"	60	12	19	RVE-06 bzw. RKVE-06	15
RVV-08	G 3/8"	60	12	24	RVE-08 bzw. RKVE-08	30
RVV-10	G 1/2"	65	14	27	RVE-10 bzw. RKVE-10	50
RVV-16	G 3/4"	75	16	36	RVE-16 bzw. RKVE-16	80
RVV-25	G 1"	90	16	41	RKVE-25	
RVV-32	G 1 1/4"	125	16	46	RKVE-32	
RVV-40	G 1 1/2"	145	16	60	RKVE-40	