

Wechsel-Rückschlagventil (Kugelausführung)

WRVCG-..

IC-310-000

(Änderungen vorbehalten)

Nenndruck: 350 bar
500 bar auf Anfrage

Nennstrom: 8 ... 50 l/min

Beschreibung:

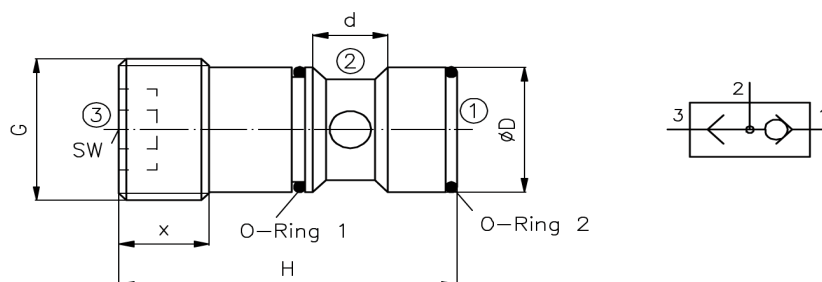
Das Ventil ist ein Kugelventil mit zwei wechselweise sperrbaren Zuflüssen ("1" und "3") und einem Abfluss ("2"). Der Zufluss mit dem höheren Druck ist mit dem Abfluss "2" verbunden und sperrt den anderen Zufluss. Die Abdichtung in der Aufnahmebohrung erfolgt mittels O-Ringen.

Bei Einsatzfällen mit schlagartiger Belastung in Durchflussrichtung des Rückschlag-Ventils, z.B. bei Schaltungen nach Speichern, ist darauf zu achten, dass die angegebenen Nenndurchflussmengen nicht überschritten werden.

Technische Daten:

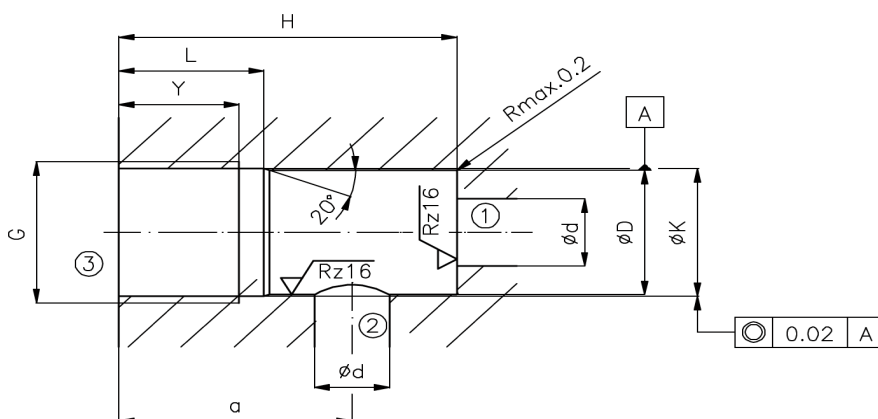
Einbaulage: beliebig
Druckmittel: HL-Hydrauliköl nach DIN 51524 T1 (ISO TC 131)
Viskositätsbereich: 10 ... 500 cSt
Temperaturbereich: -30°C ... 80°C
Durchflusswiderstand: 2.2 ... 2.5 bar bei Nennstrom und Standardöffnungsdruck

Abmessungen:



| Typ | Q Nenn. = Q max. [l/min] | O-Ring 1 / O-Ring 2 | G | $\varnothing D_{-0.1}$ | H | d | x | SW | Anzugs- moment [Nm] |
|----------|--------------------------------|-----------------------|--------|------------------------|----|----|----|----|---------------------------|
| WRVCG-04 | 8 | 6.2 x 1.0 | G 1/8" | 8.5 | 24 | 4 | 7 | 4 | 5 |
| WRVCG-06 | 15 | 9.0 x 1.0 / 8.0 x 1.5 | G 1/4" | 11.5 | 30 | 6 | 10 | 6 | 10 |
| WRVCG-08 | 30 | 12.0 x 1.5 | G 3/8" | 15.0 | 36 | 8 | 10 | 8 | 20 |
| WRVCG-10 | 50 | 15.0 x 1.5 | G 1/2" | 18.5 | 45 | 10 | 12 | 10 | 40 |

Einbaumasse:



| Typ | Gewicht [kg] | G | $\varnothing K_{+0.1}^*$ | $\varnothing D_{H8}$ | $\varnothing d_{max.}$ | H | a | $\varnothing d$ | Y | L |
|----------|-----------------|--------|--------------------------|----------------------|------------------------|----|------|-----------------|------|-------|
| WRVCG-04 | 10 | G 1/8" | 8.70 | 8.5 | 4 | 24 | 18.3 | 4 | 8.5 | 9.70 |
| WRVCG-06 | 15 | G 1/4" | 11.75 | 11.5 | 6 | 30 | 22.0 | 6 | 12.5 | 14.15 |
| WRVCG-08 | 30 | G 3/8" | 15.25 | 15.0 | 8 | 36 | 26.0 | 8 | 12.5 | 14.15 |
| WRVCG-10 | 60 | G 1/2" | 19.00 | 18.5 | 10 | 45 | 31.0 | 10 | 16.0 | 19.30 |

* Kernloch-Durchmesser nach DIN 3852 Blatt 2

Hinweis:

Inwieweit die vom Kunden gewünschte Ausführung seinen Anforderungen entspricht, liegt in seiner Verantwortung, da der konkrete Anwendungsfall uns nicht bekannt ist. Entsprechende Prüfungen sind durch Erprobung vom Kunden selbst durchzuführen.

Δ p-Q Kennlinie für IMAV Rückschlagventile

Ölviskosität 37 cST bei 40°C bis 50°C

Motrac Hydraulik GmbH
Siemensring 87 - D-47877 Willich
fon +49-(0)2154-8162.0 - fax +49-(0)2154-8162.499
e-mail info.mhw@motracindustries.com
internet www.motracindustries.com

IC-030-000
(Änderungen vorbehalten)



— Nennmenge
- - - Uebermenge

